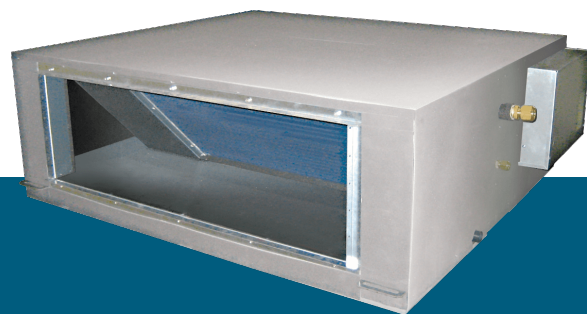


TOSHIBA



Frisslevegős légcsatornás
készülék SMMSu



Frisslevegős légcsatornás készülék SMMSu

Műszaki adatok			MMD-UP1281HFP-E
Teljesítménykód	HP		14
Hűtőteljesítmény	kW	❄️	40,00
Teljesítményfelvétel (min./névl./max.)	kW	❄️	0,330
Fűtőteljesítmény	kW	🔥	25,20
Teljesítményfelvétel (min./névl./max.)	kW	🔥	0,330
Légszállítás	m ³ /h		2130/2580/3060
Külső statikus nyomás	Pa		50/75/100/125/150/ 175/200
Hangnyomásszint (alacsony/közepes/ magas)	dB(A)	❄️	35/37/38/40/42
Hangnyomásszint (alacsony/közepes/ magas)	dB(A)	🔥	35/37/38/40/42
Folyadékoldali vezeték-Ø	mm (coll)		15,9 (5/8)
Szívóoldali vezeték-Ø	mm (coll)		28,6 (1 1/8)
Kondenzátumvezeték-Ø	mm		VP25 (25/32)
Tápfeszültség	V/F+N/Hz		220-240/1/50
Üzemi áram	A	❄️	1,83
Üzemi áram	A	🔥	1,83
Áramfelvétel (névl.)	A		1,91
Üzemi terület külső hőmérséklete (min.-max.)	°C	❄️	+5 / +46
Üzemi terület külső hőmérséklete (min.-max.)	°C	🔥	-10 / +46
Hűtőközeg			R410A
Méreték (Ma x Sz x Mé)	mm		477 x 1430 x 900
Súly	kg		99

❄️ Hűtés 🔥 Fűtés

A termékhez tartozó mérési körülményeket a <https://www.toshiba-aircondition.com/hu/meresi-koeruelmenyek.html> oldalon találja meg

