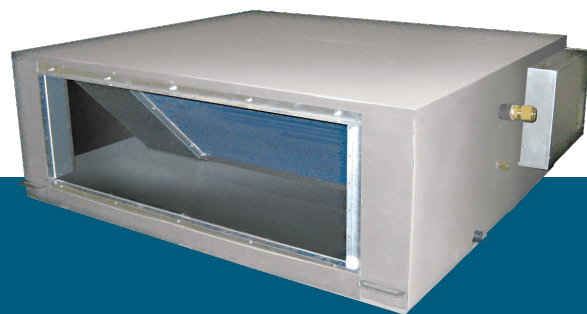


# TOSHIBA



## Frisslevegős légcsatornás készülék SMMSu

→ Főbb



## Frisslevegős légcsatornás készülék SMMSu

Műszaki adatok		MMD-UP0721HFP-E	
Teljesítménykód	HP		8
Hűtőteljesítmény	kW	❄	22,40
Teljesítményfelvétel (min./névl./max.)	kW	❄	0,16
Fűtőteljesítmény	kW	☀	13,90
Teljesítményfelvétel (min./névl./max.)	kW	☀	0,16
Légszállítás	m <sup>3</sup> /h		1200/1440/1680
Külső statikus nyomás	Pa		50/75/100/125/150/175/200
Hangnyomásszint (alacsony/közepes/ magas)	dB(A)	❄	33/35/36/37/38
Hangnyomásszint (alacsony/közepes/ magas)	dB(A)	☀	33/35/36/37/38
Folyadékdoldali vezeték-Ø	mm (coll)		12,7 (½)
Szívóoldali vezeték-Ø	mm (coll)		22,2 (7/8)
Kondenzátumvezeték-Ø	mm		VP25 (25/32)
Tápfeszültség	V/F+N/Hz		220-240/1/50
Üzemi áram	A	❄	0,86
Üzemi áram	A	☀	0,86
Áramfelvétel (névl.)	A		0,90
Üzemi terület külső hőmérséklete (min.-max.)	°C	❄	+5 / +46
Üzemi terület külső hőmérséklete (min.-max.)	°C	☀	-10 / +46
Hűtőközeg			R410A
Méreték (Ma x Sz x Mé)	mm		477 x 1430 x 900
Súly	kg		99

❄ Hűtés ☀ Fűtés

A termékhez tartozó mérési körülményeket a <https://www.toshiba-aircondition.com/hu/meresi-koeruelmenyek.html> oldalon találja meg



In order to make it easier for you to select the optimal product, you can find the description of the special TOSHIBA product functions for your model here: In order to make it easier for you to select the optimal product, you can find the description of the special TOSHIBA product functions for your model here:



**R410A:** Felhasznált hűtőközeg: R410A



**Öntisztító funkció:** A kondenzvíz aktív használatával tisztít.

