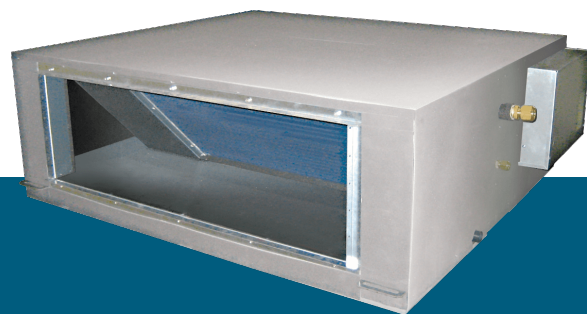


**TOSHIBA**



Frisslevegős légcsatornás  
készülék SMMSu



## Frisslevegős légcsatornás készülék SMMSu

Műszaki adatok		MMD-UP1121HFP-E	
Teljesítménykód	HP		12
Hűtőteljesítmény	kW	❄️	33,50
Teljesítményfelvétel (min./névl./max.)	kW	❄️	0,250
Fűtőteljesítmény	kW	🔥	20,80
Teljesítményfelvétel (min./névl./max.)	kW	🔥	0,250
Légszállítás	m <sup>3</sup> /h		1770/2130/2520
Külső statikus nyomás	Pa		50/75/100/125/150/ 175/200
Hangnyomásszint (alacsony/közepes/ magas)	dB(A)	❄️	34/36/37/39/40
Hangnyomásszint (alacsony/közepes/ magas)	dB(A)	🔥	34/36/37/39/40
Folyadékoldali vezeték-Ø	mm (coll)		12,7 (½)
Szívóoldali vezeték-Ø	mm (coll)		28,6 (1 1/8)
Kondenzátumvezeték-Ø	mm		VP25 (25/32)
Tápfeszültség	V/F+N/Hz		220-240/1/50
Üzemi áram	A	❄️	1,30
Üzemi áram	A	🔥	1,30
Áramfelvétel (névl.)	A		1,36
Üzemi terület külső hőmérséklete (min.-max.)	°C	❄️	+5 / +46
Üzemi terület külső hőmérséklete (min.-max.)	°C	🔥	-10 / +46
Hűtőközeg			R410A
Méreték (Ma x Sz x Mé)	mm		477 x 1430 x 900
Súly	kg		99

❄️ Hűtés 🔥 Fűtés

A termékhez tartozó mérési körülményeket a <https://www.toshiba-aircondition.com/hu/meresi-koeruelmenyek.html> oldalon találja meg

